

# AETNASTAK

Rayonnage cantilever pour bibliothèque

RANGEMENT OPTIMAL



Distributeur autorisé

**MONTEL**  
TOUT LE POTENTIEL DE VOTRE ESPACE™

## BIBLIOTHÈQUE ÉVOLUTIVE

La mission du Groupe SOMR : vous accompagner tout au long du processus pour réaliser votre projet

# NOS RÉALISATIONS



Voici quelques-uns de nos projets correspondant à tous les clients

# NOS RÉALISATIONS



## VOS PROJETS SONT UNIQUES

Que ce soit pour vos librairies, bibliothèques, écoles, nous avons des solutions de rangement pour tous les besoins.



# NOS RÉALISATIONS





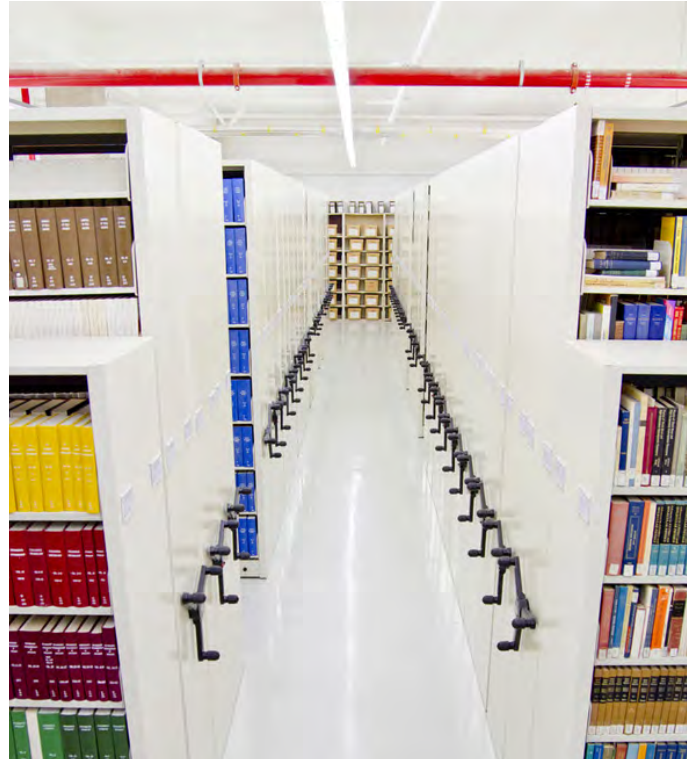
## CARREFOUR D'APPRENTISSAGE

Nous savons adapter vos environnements de travail et milieux d'études pour les petits.



SECTION ENFANT

**PRODUITS CONNEXES AETNASTAK :**  
MOBILE / HYBRIA CURVE / CRÉMAILLIÈRE À TABLETTE  
PÉRIODIQUE / SAFEAISLE





## CARACTÉRISTIQUES ESTHÉTIQUES

- Toutes les surfaces ont une peinture à base de poudre. • Cette technologie a pour résultat un fini plus uniforme, durable et de meilleure qualité.
- Des couleurs spéciales sont offertes sur demande (minimum requis).
- Les panneaux d'extrémité sont fournis en acier texturé à moins d'avis contraire. Également, les panneaux d'extrémité en bois, en acrylique, en stratifié, en mélamine et thermoformés peuvent être perforés selon différentes formes.

## DIMENSIONS STANDARDS

**Largeur :** 24", 30", 36"

**Profondeur-Rayon un 7" à 16"** (Espacement d'un pouce)

**Profondeur-Rayon perforé 7" à 16"** (Espacement d'un pouce)

**Hauteur :** 36" à 108" (Espacement d'un pouce)

## AUTRES ACCESSOIRES OFFERTS

- Cadres montants avec renfort pour zone sismique
- Rayons et bases variés pour microfilms, cassettes, disques compacts, livres
- Rayons et bases à périodiques variés
- Rayons de rangement
- Tiges pour dossiers suspendus
- Supports à journaux
- Tiroirs fixes ou coulissants variés
- Accessoires de finition et de renforcement
- Luminaires de sommet
- Panneaux latéraux et dos pleine hauteur
- Panneaux d'extrémité perforés, dos pleine hauteur et panneaux intérieurs

Distributeur autorisé

- |                                         |                                                                                     |
|-----------------------------------------|-------------------------------------------------------------------------------------|
| ① Tablette au sommet                    | ⑬ Cadre montant                                                                     |
| ② Rayon à gradin                        | ⑭ Rayon présentoir universel                                                        |
| ③ Présentoir à livres                   | ⑮ Tiroir coulissant à rangement divers                                              |
| ④ Rayon ajustable                       | ⑯ Rayon à périodiques basculant                                                     |
| ⑤ Dossier et appui-livres en broche     | ⑰ Appui-livres en broche type W                                                     |
| ⑥ Tirette de consultation sous un rayon | ⑱ Boîte de rangement                                                                |
| ⑦ Tiroir coulissant à plateau double    | ⑲ Diviseurs de 6»                                                                   |
| ⑧ Rayon ajustable perforé incliné       | ⑳ Rayon de base perforé incliné                                                     |
| ⑨ Dossier ajustable                     | ㉑ Coup de pied finition                                                             |
| ⑩ Rayon de base                         | ㉒ Vérin de nivellement                                                              |
| ⑪ Rayon fermé assemblé                  | ㉓ Unités SpaceFrontMC (Rayons présentoirs pour rangement frontal sur le SmartShelf) |
| ⑫ Appui-livres                          | ㉔ Panneaux courbés                                                                  |

\* Texte en rouge : Montel ne fabrique plus

# LES AVANTAGES DE L'ÉTAGÈRE **AETNASTAK**

## SÉCURITÉ ET FIABILITÉ

### Caractéristiques

### Avantages

Les montants sont soudés	Procure de la rigidité et de la solidité
Les rayons de base sont au même niveau que la surface supérieure de la traverse du bas	Procure une surface de rangement continue
Les rayons peuvent soutenir un poids de 50 livres par pied carré (244 kg par mètre carré)	Rencontre et dépasse les exigences du réputé Library Technology Report
Les rebords des rayons ont un quatrième pli à l'avant et à l'arrière	<ul style="list-style-type: none"><li>• Augmente la capacité des rayons et élimine les arêtes coupantes</li><li>• Évite les risques de blessures</li></ul>
Les côtés des rayons sont arrondis	Protège les livres contre les dommages lors du rangement sur les rayons
Assemblés, les montants forment un tube fermé	<ul style="list-style-type: none"><li>• Empêche les livres d'être insérés dans le tube</li><li>• Permet l'installation de fils électriques dans le montant si nécessaire</li></ul>



Rayon avec quatrième pli



Tube fermé



# LES AVANTAGES DE L'ÉTAGÈRE AETNASTAK

## FLEXIBILITÉ

### Caractéristiques

### Avantages

Les étagères peuvent être modifiées de double face à simple face en enlevant les tablettes d'un côté et vice-versa. Les rayons peuvent être déplacés facilement ou installés dans une autre étagère, sans outils.	Offre une grande flexibilité pour une expansion ou une réorganisation future
Le rayonnage auto-portant peut être déplacé et utilisé ailleurs sans ajouter de pièces	Permet la relocalisation du système
Vérins réglables	Nivelle le rayonnage sur une surface irrégulière

## ESTHÉTIQUE

### Caractéristiques

### Avantages

Toutes les surfaces ont une finition à la poudre. Montel offre un vaste choix de couleurs standards. ( <i>voir la charte de couleurs</i> ). Couleurs personnalisées offerts sur demande avec frais supplémentaires.	Offre un fini durable et assure une plus belle apparence
Les panneaux latéraux standards sont fournis en acier texturé donnant un style unique à votre étagère. Des panneaux en acier uni, en bois stratifié, mélamine, également en acier perforés et thermoformés sont offerts en option.	Assure une intégration au décor

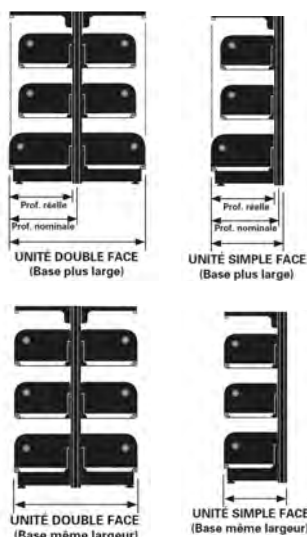
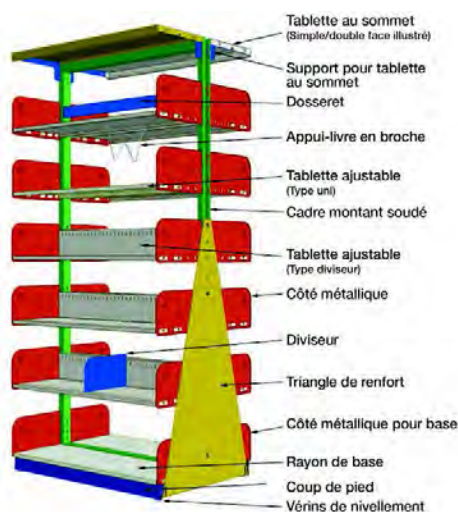
\*Rencontre et dépasse les exigences du « Uniform Building Code » (UBC) pour les zone sismiques.

# LES AVANTAGES DE L'ÉTAGÈRE AETNASTAK

## RAYONNAGE ASSEMBLÉ

### Dimensions réelles vs nominales

Prendre note que les dimensions dans ce catalogue sont réelles. Pour des dimensions nominales, ajouter 1" à la profondeur réelle.



Profondeur réelle.....	Dimension réelle en profondeur
Tablette ajustable (uni).....	Tablette avec côtés métalliques
Tablette ajustable (pour diviseur).....	Tablette perforée avec côtés métalliques pour recevoir des diviseurs
Dosseret.....	Dosseret ajustable utilisé avec les rayons unis
Côté métallique pour base.....	Support pour rayon de base
Rayon de base.....	Tablette avec côtés métalliques pour base, coup de pied et vérins
Tablette au sommet.....	Tablette au sommet avec supports (inclus)
Diviseur.....	Diviseur ajustable
Double face.....	Unité avec tablettes des deux côtés
Triangle de renfort.....	Pour zone sismique et si renforcement nécessaire
Coup de pied.....	Base de devant (couleur noire standard)
Vérins de nivellement.....	Vérins de nivellement ajustables (inclus avec chaque unité)
Profondeur nominale.....	Du devant de la tablette au centre du poteau
Simple face.....	Unité avec tablettes d'un seul côté
Côté métallique.....	Support pour tablette ajustable
Cadre montant soudé.....	Montants avec traverses soudées pour former un cadre
Appui-livres en broche.....	Support à livres ajustable en dessous de la tablette

## CADRE MONTANT / TRIANGLE DE RENFORT



**CADRE MONTANT SÉISMIQUE**  
Triangles de renfort non inclus.



**CADRE MONTANT**

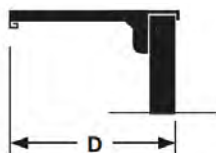


**TRIANGLE DE RENFORT**  
Simple face - gauche et droit

**TRIANGLE DE RENFORT**  
Double face

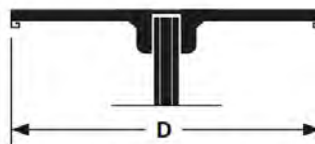
## TABLETTE AU SOMMET

### Simple face



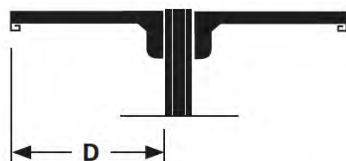
**SECTION BASSE**  
**SIMPLE FACE**

### Double face



**SECTION BASSE**  
**DOUBLE FACE**

### Simple face / Double face



**SIMPLE / DOUBLE FACE**

## RAYONS



**RAYON AJUSTABLE 36" DE LARGEUR**



**RAYON DE BASE 36" DE LARGEUR**



**RAYON AJUSTABLE PERFORÉ 36" DE LARGEUR**



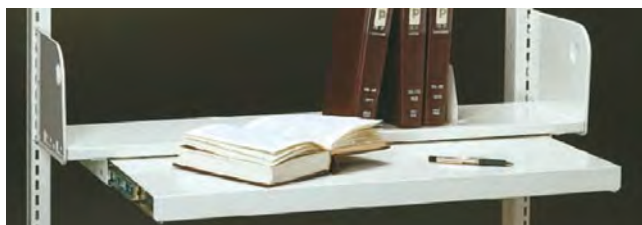
**RAYON DE BASE PERFORÉ  
36" DE LARGEUR (DIVISEURS EN OPTION)**



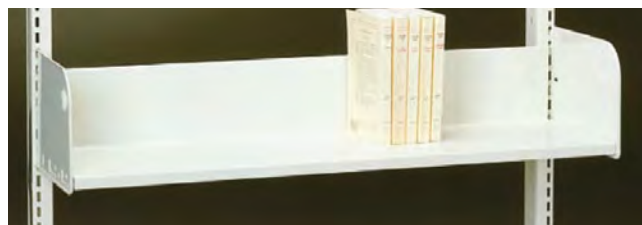
**DIVISEUR.**



**CÔTÉ MÉTALLIQUE DE FINITION POUR BASE**



**TIRETTE DE CONSULTATION**  
Largeur du rayon escamotable: 30" (réelle)



**RAYON AVEC DOS INTÉGRÉ**



**TIROIR FIXE À RANGEMENT DIVERS**  
avec 6 tiges de séparation, 5 espaces de rangement



**TIROIR COULISSANT À RANGEMENT DIVERS**  
avec 6 tiges de séparation, 5 espaces de rangement

## RAYONS

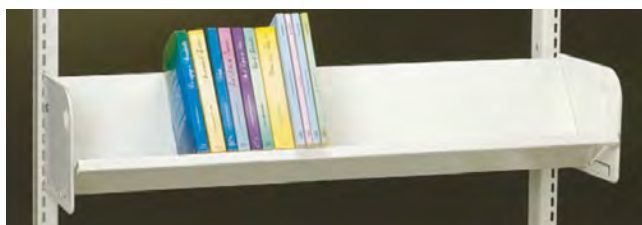
---



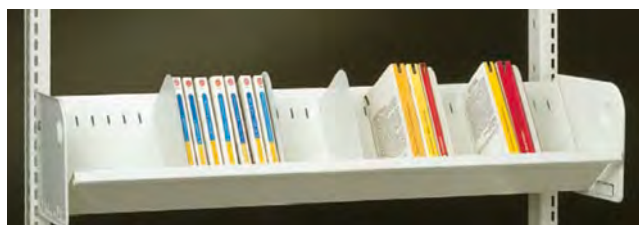
**RAYON POUR MÉDIA À GRADIN SIMPLE**  
Diviseurs en option

## RAYON UNIVERSEL

---



**PRÉSENTOIR UNIVERSEL UNI**



**PRÉSENTOIR UNIVERSEL PERFORÉ**  
Diviseurs en option



**RAYONNAGE POUR BANDES DESSINÉES BRA**

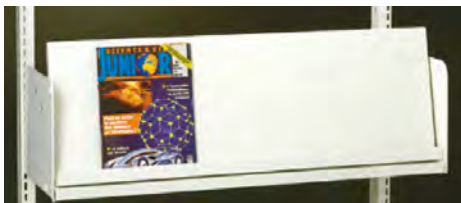
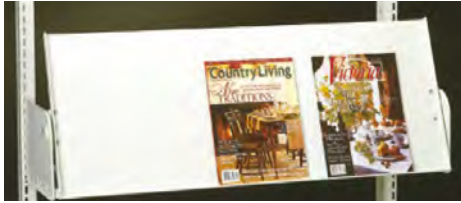


RAYONS

## OPTION DE RAYONS

---

### Fermé



### Ouvert



#### RAYON À PÉRIODIQUES PIVOTANT

Hauteur du présentoir 14" avec rayon de rangement de 11" (réelle)

Pour rayon de rangement 15"

#### RAYON DE BASE À PÉRIODIQUES PIVOTANT

Hauteur du présentoir 14" avec rayon de rangement de 11" (réelle)

Pour rayon de rangement 15"

#### RAYON À PÉRIODIQUES-BASCULANT

#### RAYON À PÉRIODIQUES FIXE

## RAYONS

---



**DOSSERET AJUSTABLE**  
3" de haut



**DOSSERET AJUSTABLE AVEC RETRAIT**  
3" de haut



**BOÎTE DE RANGEMENT**



**SUPPORT À JOURNEAUX**  
Tige support non incluse / offerte en option

## ÉTAGÈRE AVEC BASE

---

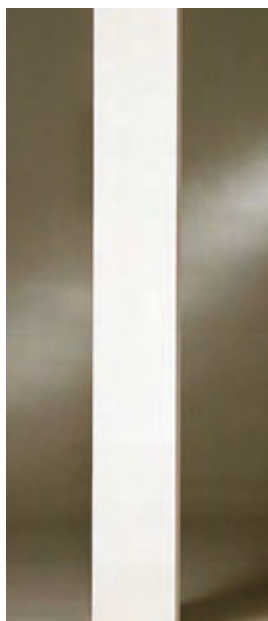


**SIMPLE FACE**



**DOUBLE FACE**

**SIMPLE FACE**



**PANNEAU LATÉRAL**

PANNEAU LATÉRAL (MÉTAL)  
POUR ÉTAGÈRE À RAYONS

**DOUBLE FACE**



**PANNEAU LATÉRAL**

PANNEAU LATÉRAL (MÉTAL)  
POUR ÉTAGÈRES À RAYONS

## COMPOSANTES

---



**DOS PLEINE HAUTEUR**



**MONTANT MURAL**





### COIN INTERMÉDIAIRE

Indiquer la profondeur nominale du rayon de base, des côtés à couvrir et la hauteur des sections.



### COIN DE FINITION

Indiquer la profondeur nominale du rayon de base, des côtés à couvrir et la hauteur des sections, mais ajouter x2 lorsque double face.



COMPOSANTES

# ACCESSOIRES



**VÉRIN AJUSTABLE**



**ESPACEUR INCLINÉ**  
Utilisé pour incliner les rayons



**PORTE-CARTE**  
Auto-adhésif en aluminium  
Étiquettes (pqt 10)



**ANGLE D'ATTACHE AU MUR**  
2" X 3"



**ÉQUERRE POUR DESSUS EN BOIS**  
Pour dessus en bois ou plastique  
laminé



**ATTACHE AU SOL**



**STABILISATEUR**  
Traverse de liaison 7'-6" long



**ALLONGE DE CADRE MONTANT**



**APPUI-LIVRES**



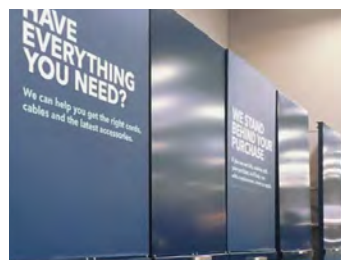
**CHARIOT À LIVRES**

BCL-C (3 tablettes unies)

BCL-D (2 tablettes inclinées et 1 tablette unie)

ACCESSOIRES

Color Chart | Charte de couleurs | Paleta de Colores



Distributeur autorisé

COLORS  
COULEURS  
COLORES

# PERFORATED STEEL PANELS PANNEAUX PERFORÉS EN ACIER PANELES DE ACERO PERFORADOS



Available with all Montel colors.  
(Additional charge applies). Perforations carrées  
seulement.

Offertes dans toutes les couleurs Montel.  
(Frais supplémentaires applicables). Square perforati-  
ons only.

Disponible en cualquier colores Montel.  
(Cargos adicionales). Perforaciones cuadradas sola-  
mente.

## AN INFINITE RANGE OF COLOR OPTIONS AND FINISHES

Montel proposes several trendy colors and finishes to blend harmoniously with your interior office environment. Committed to environmentally sustainable development practices, Montel applies a powder-coat finish to its products. This durable powder-coat paint does not release gases or volatile organic compounds into the atmosphere. This technology results in a more uniform and durable finish of greater quality.

## UNE GAMME INFINIE D'OPTIONS DE COU- LEURS ET DE FINITIONS

Montel propose plusieurs couleurs et matériaux de finition qui s'agenceront harmonieusement à l'environnement intérieur de votre bureau. Déterminée à respecter des pratiques environnementales de développement durable, Montel applique uniquement un revêtement de finition en poudre sur ses produits. La peinture à base de poudre est durable et ne dégage pas de gaz. Aucun composé organique volatil (COV) n'est donc émis dans l'atmosphère. Cette technologie donne un fini plus uniforme, plus durable et de meilleure qualité.

## UN ESPECTRO INFINITO DE OPCIONES DE COLOR Y ACABADOS

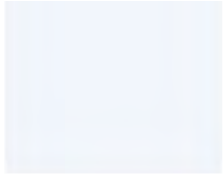
Montel propone diferentes colores y acabados modernos para que armonicen con el entorno interior de la oficina. Comprometido con la sustentabilidad medioambiental, Montel utiliza recubrimientos pintados al seco para el acabado de sus productos. La capa de pintura al seco es duradera y no contiene gases residuales; por lo tanto, no emite compuestos orgánicos volátiles en la atmósfera. El resultado es una mayor uniformidad, durabilidad y calidad.

# COLORS COULEURS COLORES

TANDARD COLORS | COULEURS STANDARDS | COLORES ESTÁNDAR



Ultra-Reflective FDA White .  
Blanc FDA Ultra-Réfléchissant .  
Blanco FDA Ultra-Reflectante  
C13.101.010P



Pure White . Blanc Pur .  
Blanco Puro - C13.101.007P



Arctic White . Blanc Arctique .  
Blanco Ártico - C13.101.006P



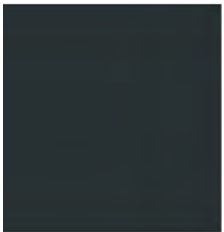
Beige . Beige . Beige  
C13.100.003P



Taupe . Taupe . Gris Pardo  
C13.118.001P



Pearl Grey . Gris Perle . Gris  
Perla C13.104.006P



Charcoal Grey . Gris Charbon .  
Gris Marengo - C13.104.015P



Black . Noir . Negro  
C13.204.002P



Montel Red . Rouge Montel  
Rojo Montel -  
C13.115.006P

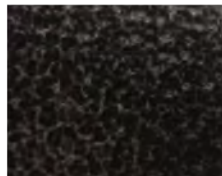
METALLIC COLORS\* | COULEURS MÉTALLIQUES\* | COLORES METALIZADOS\*



Bella Blue . Bella Blue . Bella  
Blue - C13.102.006P



Silver Star Metallic . Argent  
Étoilé Plata Metálico  
- C13.104.014P



Silver Vein . Argent Veiné .  
Veta de Plata - C13.404.002T

Multiple other finishes or custom colors can be applied to Montel systems (upcharge if more than one color). Ask your local Authorized Montel Distributor about available options.

## METALLIC COLORS | UPCHARGE

Approximately 10% upcharge to be added to the net price for metallic colors versus standard colors. Upcharge % could vary depending on size of purchase order. Please contact your Authorized Montel Distributor (AMD) or Montel Inc. for more information on this surcharge.

## ULTRA-REFLECTIVE FDA WHITE CLEANROOM

Ideal in controlled clean room environments, an antimicrobial paint that inhibits the growth of dangerous bacteria and mold with an impressive list of features: FDA compliant (Food and Drug Administration), easy to clean, antifungal finish, outstanding durability and superior chemical, UV-Stable, outdoor durability (meets and exceeds A.A.M.A.2603), stain and scratch resistance, provides protection over an extended period of time, environmentally friendly and contributes to LEED credits.

Plusieurs autres finitions ou couleurs sur mesure peuvent être agencées aux systèmes Montel (frais additionnels si plus d'une couleur). Discutez avec votre Distributeur autorisé Montel des options offertes.

## COULEURS MÉTALLIQUES | FRAIS SUPPLÉMENTAIRES

Des frais supplémentaires représentant approximativement 10 % du prix net des couleurs standards s'appliquent aux couleurs métalliques affichées sur cette charte de couleurs. Le % des frais supplémentaires pourrait varier selon le volume de la commande. Veuillez communiquer avec votre Distributeur autorisé Montel ou Montel inc. pour plus d'information sur ces frais additionnels.

## BLANC FDA ULTRA-RÉFLÉCHISSANT CLEANROOM

Idéale dans les salles blanches à environnement contrôlé, cette peinture antimicrobienne empêche la croissance de dangereuses bactéries et moisissures avec une liste impressionnante de caractéristiques: en conformité avec la FDA (Food and Drug Administration), facile à nettoyer, fini antifongique, durabilité exceptionnelle et agents chimiques de qualité supérieure, stable au rayonnement ultraviolet, résiste aux intempéries (rencontre et surpasse les normes A.A.M.A.2603), résistant aux taches et égratignures, protection accrue d'une durée prolongée, écologique et contribuant à l'obtention de crédits LEED.

Se pueden instalar varios paneles de acabado o colores personalizados en los sistemas Montel (costes adicionales si hay más de un color). Pida a su Distribuidor Montel Autorizado las opciones disponibles.

## COLORES METALIZADOS | COSTO ADICIONAL

Aproximadamente un 10% de recargo que se agregará al precio neto del material de colores metálicos en comparación con los colores estándar. El porcentaje de recargo puede variar dependiendo del tamaño de la orden de compra. Comuníquese con su Distribuidor autorizado de Montel (AMD) o con Montel Inc. para obtener más información sobre este recargo.

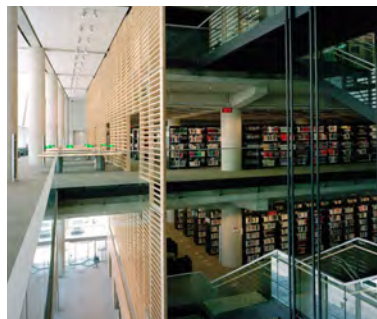
## BLANCO FDA ULTRA-REFLECTANTE CLEANROOM

Ideal para ambientes controlados y salas blancas una pintura antimicrobiana que inhibe el crecimiento de bacterias peligrosas y moho con una impresionante lista de características: conforme a la FDA (Administración de Alimentos y Drogas), fácil de limpiar, antifúngico, durabilidad excepcional y superioridad química, estable a los rayos UV, durabilidad al aire libre (cumple y supera el A.A.M.A.2603), resistencia a manchas y rayones, proporciona protección durante un largo período de tiempo, respetuoso con el medio ambiente y contribuye a los créditos LEED..



---

Bibliothèque Armand-Cardinal, Mont Saint-Hilaire, QC  
Bibliothèque Cécile- Rouleau, Québec, QC  
Bibliothèque de Baie-d'Urfée, Baie d'Urfée, QC  
Bibliothèque de Bromont, Bromont, QC  
Bibliothèque de Candiac, Candiac, QC  
Bibliothèque de Charny, Charny, QC  
Bibliothèque de Contrecoeur, Contrecoeur, QC  
Bibliothèque de Deux-Montagnes, Deux-Montagnes, QC  
Bibliothèque de Dorval, Dorval, QC  
Bibliothèque Marie-Uguay, Notre-Dame-de-l'Île-Perrot, QC  
Bibliothèques de Montréal, Montréal QC  
Bibliothèque Félicité-Anger, Neuville, QC  
Bibliothèque Madeleine-Bélanger, Princeville, QC  
Bibliothèque de Rigaud, Rigaud, QC  
Bibliothèque Guy-Bélisle, Saint-Eustache, QC  
Bibliothèque du Barreau du Québec, Québec, QC  
Bibliothèque Eleanor London, Côte-Saint-Luc, Montréal, QC  
Bibliothèque Gabrielle-Roy, Québec, QC  
Bibliothèque Germaine-Guévremont, Laval, QC  
Bibliothèque Montarville-Boucher-De La Bruère, Boucherville, QC  
Bibliothèque Raymond-Laberge, Châteauguay, QC  
Bibliothèque Christian-Roy, L'Assomption, QC  
Bibliothèque de Mercier, Mercier, QC  
Bibliothèques de Trois-Rivières, Trois-Rivières, QC  
Bibliothèque Lucille-C.Sauvé, Les Coteaux, QC  
Bibliothèque Notre-Dame-du-Mont-Carmel, Mont-Carmel, QC  
Bibliothèque Notre-Dame-des-Prairies, Notre-Dame-des-Prairies, QC  
Bibliothèque Paul-O.-Trépanier, Granby, QC  
Bibliothèque de Pierrefonds, Pierrefonds, QC  
Bibliothèque Rina-Lasnier, Joliette, QC  
Bibliothèque de Saint-Damien, Saint-Damien-de-Brandon, QC  
Bibliothèque de Saint-Lin-des-Laurentides, Saint-Lin-des-Laurentides  
Bibliothèque Saint-Luc, Saint-Jean-sur-Richelieu, QC  
Bibliothèque « Le Vaisseau D'Or », Saint-Philippe, QC  
Bibliothèque Yves-Thériault, Laval, QC  
Polytechnique Montréal, Montréal, QC  
Grande bibliothèque - Bibliothèque et Archives nationales du Québec  
Société Radio-Canada, Montréal, QC  
Université du Québec à Montréal, Montréal, QC  
Université Concordia, Montréal, QC  
Université Laval, Sainte-Foy, QC  
Centre de services scolaire de la Région-de-Sherbrooke, QC  
Centre de services scolaire du Val-des-Cerfs, Granby, QC  
Centre de services scolaire des Sommets, Magog, QC  
Bibliothèque Saint-Norbert, Saint-Norbert, QC  
Bibliothèque Le Survenant, Sorel-Tracy, QC  
Bibliothèque de Odanak, Odanak, QC  
Bibliothèque municipale Desjardins, Saint-Bonaventure, QC  
Bibliothèque Lise-Bergevin-Ducharme, Sainte-Cécile-de-Lévrard, QC  
Université Bishop, QC



## Concept à structure modulaire

Aucun autre système d'étagères cantilever n'offre une gamme plus étendue d'accessoires et de caractéristiques pratiques. Les sections peuvent être reconfigurées, allongées, raccourcies, relocalisées ou couplées à des unités existantes, facilement et sans pièces additionnelles. Les unités à double face peuvent être converties en unités à simple face en enlevant simplement un rayon de base. En plus de l'élégance et de la solidité d'Aet-nastak, les détails de sa fabrication en font un système de première qualité. Des traverses soudées à la base et au sommet assurent la rigidité des sections.



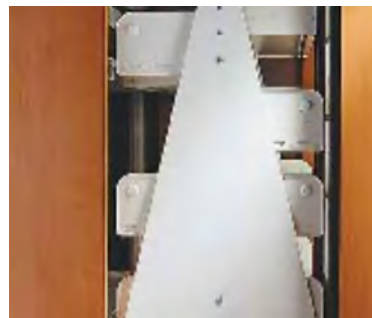
Rayon à 4 plis

Les rayons avec rebords à 4 plis éliminent les arêtes coupantes tout en protégeant les usagers, les livres, documents ou objets, en plus d'assurer une plus grande rigidité.



Tube fermé

La surfaces des montants jumelés est fermée sur les 4 côtés, pour une meilleure protection des livres rangés. Les montants fermés permettent d'insérer discrètement des fils électriques pour lumineuses, si nécessaire.

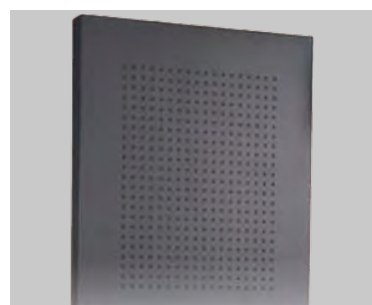


Gousset de rigidité pour rayonnage sur chariot mobile

Le rayonnage Aet-nastak est conçu pour répondre aux normes sismiques les plus strictes et peut aussi s'installer sur des chariots à haute densité Mobilex® et WIRED™.



Éclairage au-dessus de l'allée



Panneaux en acier perforé







MONTEL

Groupe  
**SOMR**  
L'espace pour mieux évoluer

**SANS FRAIS: 1 877 908-9343**

Laval: 450-629-0775  
Trois-Rivières: 819-379-0444  
Sherbrooke: 819-566-3945

**NOS BUREAUX:**

933,rueMichelin  
Laval (QC) H7L 5B6  
3100, rue Bellefeuille  
Trois-Rivières (QC) G9A 5R5



[INFO@GROUPESOMR.COM](mailto:INFO@GROUPESOMR.COM)



EDITION 2023